

Unelma toteutuu,
oma tupa
Vieremä

VAPAAAT TONTIT



Vieremä

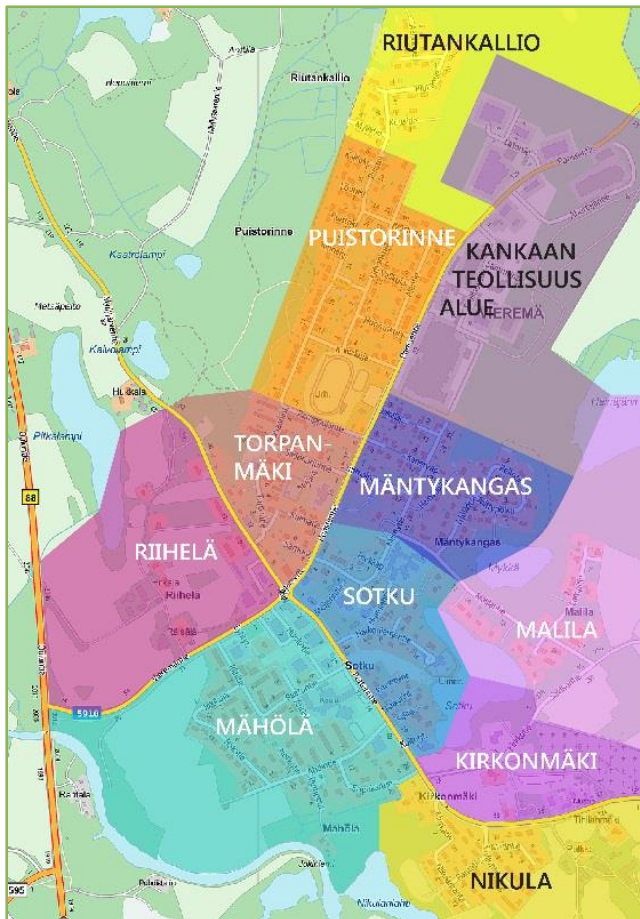
Kunnanvirasto, Myllyjärventie 1, 74200 VIEREMÄ
Puh. 0400 370 160, viereman.kunta@vierema.fi

Unelmana oma koti

Taajaman tontit



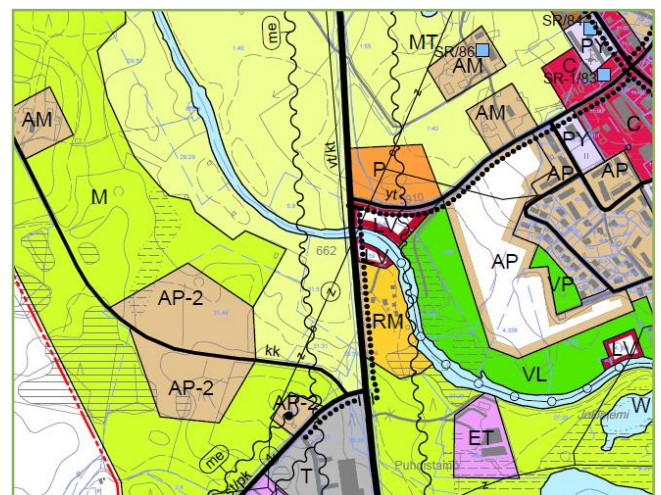
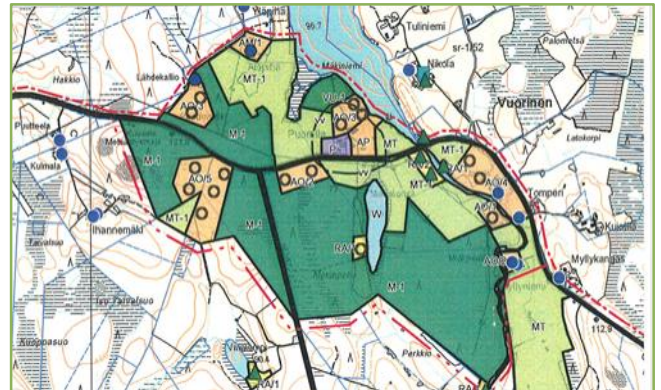
Malila
Mäntykangas
Nikula
Puistorinne
Riutankallio



Haja-asutusalueen tontit



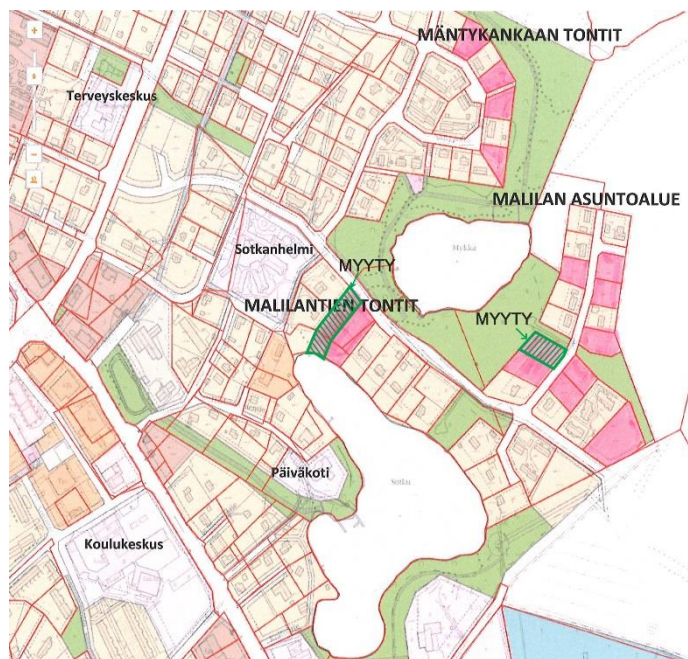
Vuorisen alueen tontit
Mesiläntien tontit
Rikulintien Päivölä-tila
Salahmin omakotitalo



MALILA

MALILA / MÄNTYKANGAS

Mäntykangas on maisemallisesti kaunista asuntoaluetta Mykkälammen ja suojellun Heinäjärven lähellä. Keskustaan matkaa alle kilometri. Asuntoalue on alkanut rakentua 90-luvulla. Alueelta löytyy sekä rinne- että tasamaantontteja. Malilan asuntoalue sijoittuu Sotkun ja Mykän lampien väliselle kauniille, avaralle aukeamalle, joka sijaitsee keskustan palvelujen läheisyydessä. Turvallisella ja lapsiystävällisellä alueella on tarjolla tilavia, korkeatasoisia tontteja.



Sotkun/Mäntykankaan asemakaavamuutoksessa kortteliin 134 muodostettiin kaksi upeaa omarantaista omakotitalotonttia joista toinen vielä myymättä. Pohjahintana on 25 000 €/tontti.

Osoite	Kortteli	Tontti	Lohkottu	m ²	Hinta	Alennettu hinta
Lampitie 10	164	1	Kotinurkka	1 627	3 194 €	3 097 €
Lampitie 17	163	3	Kotipiha	1 319	5 276 €	2 638 €
Lampitie 14	164	3	Kotikumpu	1 332	4 795 €	2 398 €
Lampitie 16	164	4	Kotitila	1 347	4 580 €	2 290 €
Lampitie 9	161	2	Kotipesä	1 793	11 296 €	5 648 €
Lampitie 6	162	2	Kotipirtti	1 350	7 290 €	3 645 €
Lampitie 8	162	3	Kotirappu	1 317	7 507 €	3 754 €
Malilantie (rivitalo)						
Malilantie	134		Omarantainen, 1 tontti, pohjahinta 25 000 €/tontti			

MÄNTYKANGAS

Osoite	Kortteli	Tontti	Lohkottu	m ²	Alennettu hinta
Peltotie 13	151	2	On	1 675	2 676,21 €
Peltotie 17	151	4	On	1 228	1 858,81 €
Peltotie 19	155	1	On	1 343	2 032,89 €
Niittypolku 10	155	3	On	1 200	1 917,34 €

Taajamatontit

NIKULA, SOTKU, PUISTORINNE, RIUTANKALLIO

Vieremä 95 juhlavuoden kunniaksi
kunta tarjoaa 5 tonttia maksutta



Nikula



Osoite	Kortteli	Tontti	m ²	Alennettu hinta
NIKULA				
Rantatie 1	319	22	1 058	MAKSUTTA
RIUTANKALLIO				
Riutantie 3	38	5	1 440	MAKSUTTA
Riutantie 5	38	6	1 553	MAKSUTTA
PUISTORINNE				
Puistorinne 38	26	3	954	MAKSUTTA
Kalliokuva 1	31	3	967	MAKSUTTA
Urhonkuja 27	26	9	1 560	MAKSUTTA



Puistorinne



Riutankallio

Haja-asutusalueen tontit

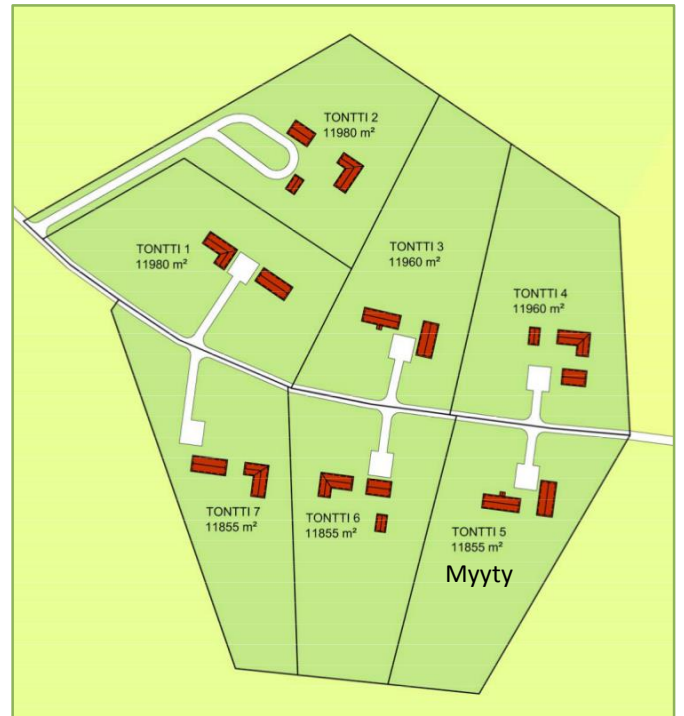
MESILÄNTIE

Mesiläntien tonttien, seitsemän (7) kpl, pinta-alat vaihtelevat 11 855 - 11 980 m². Tontit sijaitsevat Mesiläntiellä, tien alkupäässä, peltoaukean takana männikkökankaalla, tien molemmin puolin.

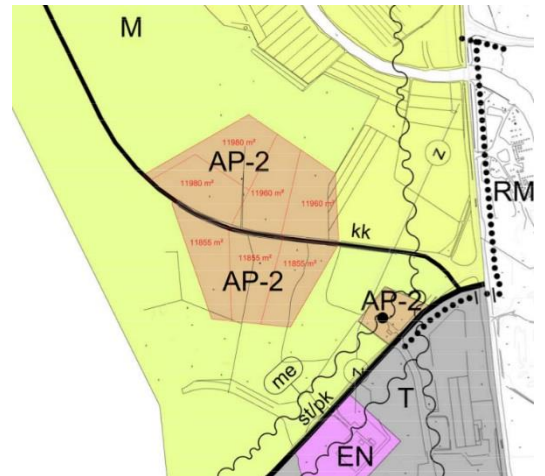
Alue on tarkoitettu ympärivuotisten asuntojen rakentamiseen.

Rakennuspaikalle saa rakentaa yhden tai kahden perheen asuinrakennuksen lisäksi saunan ja tarvittavia talousrakennuksia. Rakennusten yhteenlaskettava kerrosala on enintään 300 k-m². Kiinteistö on liitettävä keskitettyyn vesi- ja jätevesiverkostoon.

Tonteilta keskusta on matkaa n. 3 km, lisälmeen kaksikymmentäkaksi (22) km.



Tontti	Neliöhinta	Pinta-ala	Hinta
Tontti 1	0,75 €/m ²	11 980 m ²	9 000 €
Tontti 2	0,84 €/m ²	11 980 m ²	10 000 €
Tontti 3	0,79 €/m ²	11 960 m ²	9 500 €
Tontti 4	0,92 €/m ²	11 960 m ²	11 000 €
Tontti 6	0,58 €/m ²	11 855 m ²	7 000 €
Tontti 7	0,68 €/m ²	11 855 m ²	8 000 €

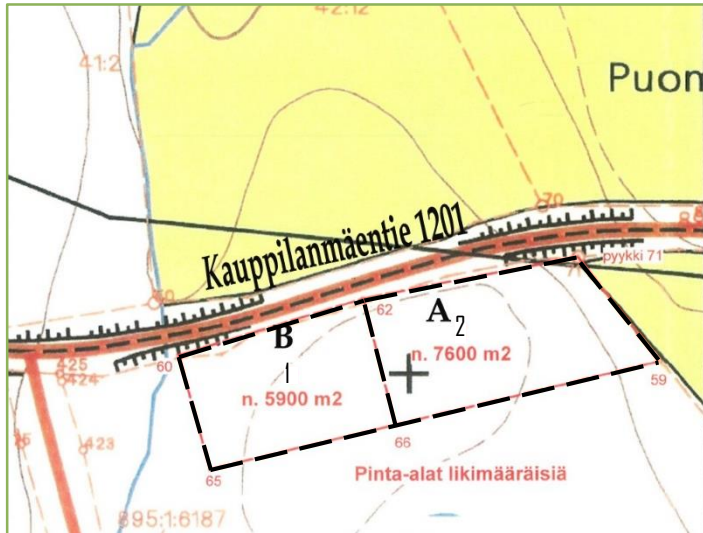


- Tontti myydään määräalana, jolloin tarkka pinta-ala määräytyy kaupanteon yhteydessä
- Tontille on rakennettava kolmen vuoden kuluessa kaupanteosta
- Liityttävä tieosakkaaksi Mesilän yksityistiekuntaan
- Rakentaminen vaatii rakennustarkastajan myöntämän suunnittelutarveratkaisun
- Sähköliittymä: Savon voima
- Jätevesiliittymä: Vieremän Lämpö ja Vesi Oy, 2 228 €
- Vesiliittymä: Vieremän Lämpö ja Vesi Oy 1 207 €

Haja-asutusalueen tontit

VUORINEN

- talousvesihuolto Kauppilanmäen vesiosuuskunnan verkostosta
- talousjätevesien käsittely kiinteistökohtaisesti
- sähköliittymä Savon Voima Oy:ltä



Kauppilanmäentie

Tontti 1

- osoite Kauppilanmäentie 1201 B
- pinta-ala n 5 900 m², tontilla kuusikkometsä, maaperä moreenimaata
- tontille liittymä Kauppilanmäen tieltä yhteinen tontin 2 kanssa, johon haettava Tiehallinnolta liittymälupa
- maapohjan myyntihinta 11 800 €
- puusto 172 k-m³, valtaosin kuusitukkia, puusto kuuluu hintaan

Tontti 2

- osoite Kauppilanmäentie 1201 A
- pinta-ala n. 7 600 m², tontilla kuusikkometsä, maaperä moreenimaata
- tontille liittymä Kauppilanmäen tieltä yhteinen tontin 1 kanssa, johon haettava Tiehallinnolta liittymälupa
- maapohjan myyntihinta 15 200 €
- puusto 237 m³, valtaosin kuusitukkia, puusto kuuluu hintaan

Postinmäentie

Tontti 1

- osoite Postinmäentie 16
- pinta-ala 5 900 m², ei puustoa, avara näköala, kallioinen tontti, tontilla luonnonlähde
- liityttävä Postinmäen yksityistiekuntaan
- myyntihinta 4 700 €

Tontti 2

- osoite Postinmäentie 12
- pinta-ala n. 6 800m², ei puustoa, avara näköala, kallioinen tontti
- liityttävä Postinmäen yksityistiekuntaan
- myyntihinta 5 400 €

Kauppilanmäentie

Tontti 1

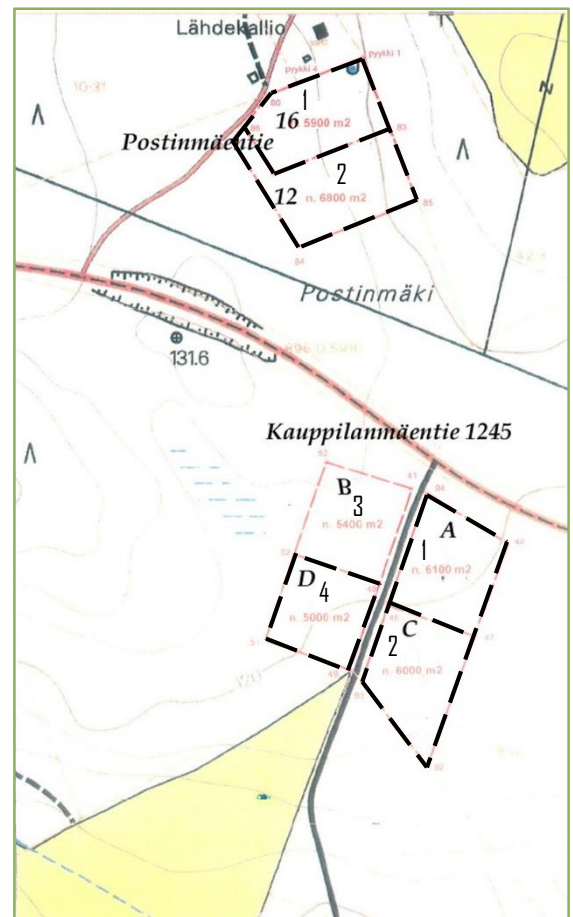
- osoite Kauppilanmäentie 1245 A
- pinta-ala n 6 100 m², ei puustoa, avara näköala, maaperä moreenia
- myyntihinta 4 800 €

Tontti 2

- osoite Kauppilanmäentie 1245 C
- pinta-ala n. 6 000 m², ei puustoa, avara näköala, maaperä moreenia
- myyntihinta 4 800 €

Tontti 4

- osoite Kauppilanmäentie 1245 D
- pinta-ala n. 5 000 m², ei puustoa, avara näköala, maaperä moreenimaata
- myyntihinta 4 000 €

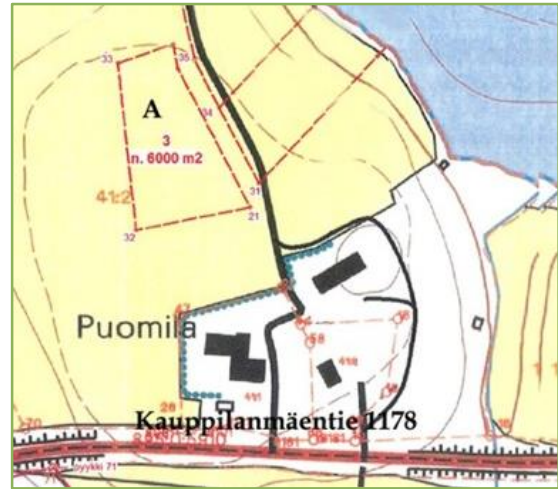


Haja-asutusalueen tontit

VUORINEN

Kauppilanmäentie 1178, tontti A

- Pinta-ala 6 000 m²
- Pohjahinta 6 000 €
- Talousvesihuolto vesihuoltoyhtiön verkosta
- Talousjätevesien käsittely kiinteistökohtaisesti
- Sähköliittymä Savon Voima Oy:ltä
- Ei puustoa, pääosin peltoa, maaperäsavi-/multamaata
- Tontille johtava tie tontin lohkaisutoimituksen yhteydessä haettava rasitetieksi, jota ylläpidettävä yksityistienä



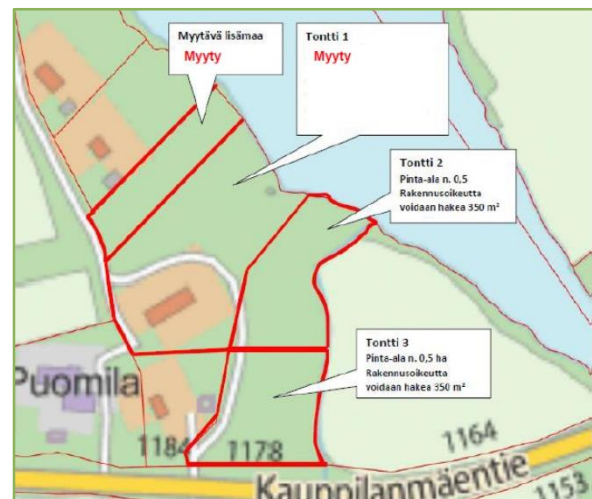
Kauppilanmäentie 1176

Tontti 2

- Pinta-ala on noin 0,5 ha
- Pohjahinta 15 000 €
- Rakennusoikeutta tontille voidaan hakea 350 krs-m².
- Omaa rantaviivaa tontilla on noin 40 m

Tontti 3

- Pinta-ala on noin 0,5 ha
- Pohjahinta 500 €
- Rakennusoikeutta tontille voidaan hakea 350 krs-m²



Kaavamääräykset

Alueelle saa sijoittaa enintään 2-kerroksisia asuinrakennuksia ja tarvittavia varasto-, huolto tms. rakennuksia. Yhdelle rakennuspaikalle saa rakentaa yhden asunnon. Muodostettavan rakennuspaikan vähimmäiskoko on 5 000 m² ja kokonaisrakennusoikeus on 350 k-m². Asuinrakennuksen etäisyyden keskiveden korkeuden määrittämästä rantaviivasta tulee olla vähintään 50 ja kokonaispinta-alaltaan enintään 30 k-m² suuruisen ja harjakorkeudeltaan 3,5 m rantasaunan etäisyyden vähintään 10 m.

Haja-asutusalueen tontit

KAUPPILANMÄKI

Pinta-ala 7950 m². Tontti sijaitsee Rikulintiellä, tien loppupäässä kankaalla tien eteläpuolella. Vieremän keskustaan tontilta matkaa n. 12 km, lisalmeen 28 km. Hinta tarjousten perusteella.



YHTEYSTIEDOT

Tekninen johtaja Mikko Kajanus
mikko.kajanus@vierema.fi
Puh. 0400 370 112

Rakennustarkastaja Petri
Komulainen
petri.komulainen@vierema.fi
Puh. 0400 371 166

Kunnanjohtaja Mika Suomalainen
mika.suomalainen@vierema.fi
Puh 040 747 0910

Hallintojohtaja Jenni Koho
jenni.koho@vierema.fi
Puh. 040 590 1345



VIEREMÄN KUNTA

MYLLYJÄRVENTIE 1, 74200 VIEREMÄ

JULKISET PALVELUT:

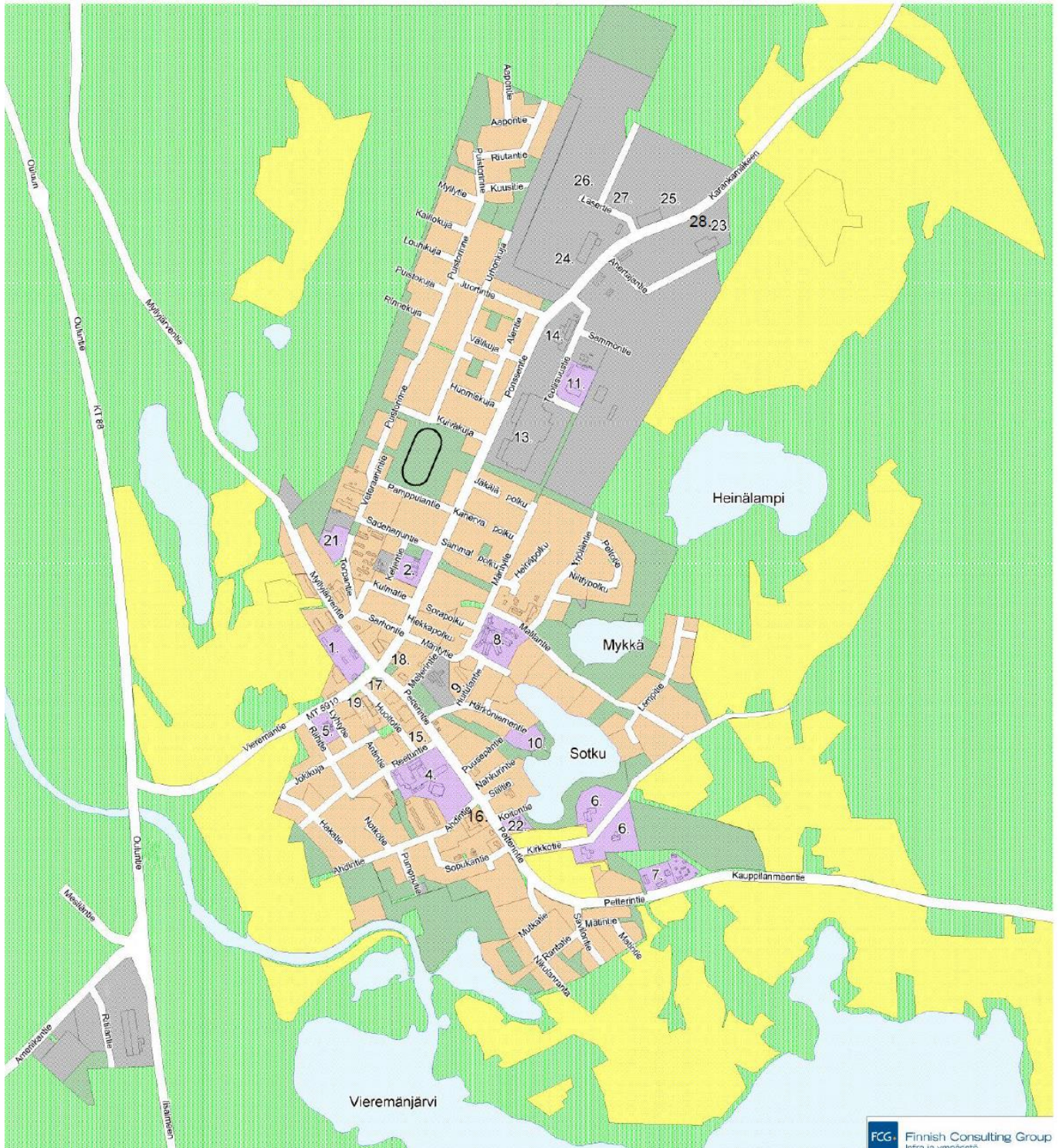
1. Kunnantoimisto, kansalaisopisto ja eläinlääkäri
2. Terveysasema
3. Linja-autoasema ja taksi
4. Koulukeskus
5. Kirjasto
6. Kirkko ja seurakuntakeskus
7. Nuorisotalo ja museot
8. Palvelukeskus Sotkanhelmi
9. Huitulanharjun palvelukoti
10. Päiväkot
11. Paloasema / kunnan varikko

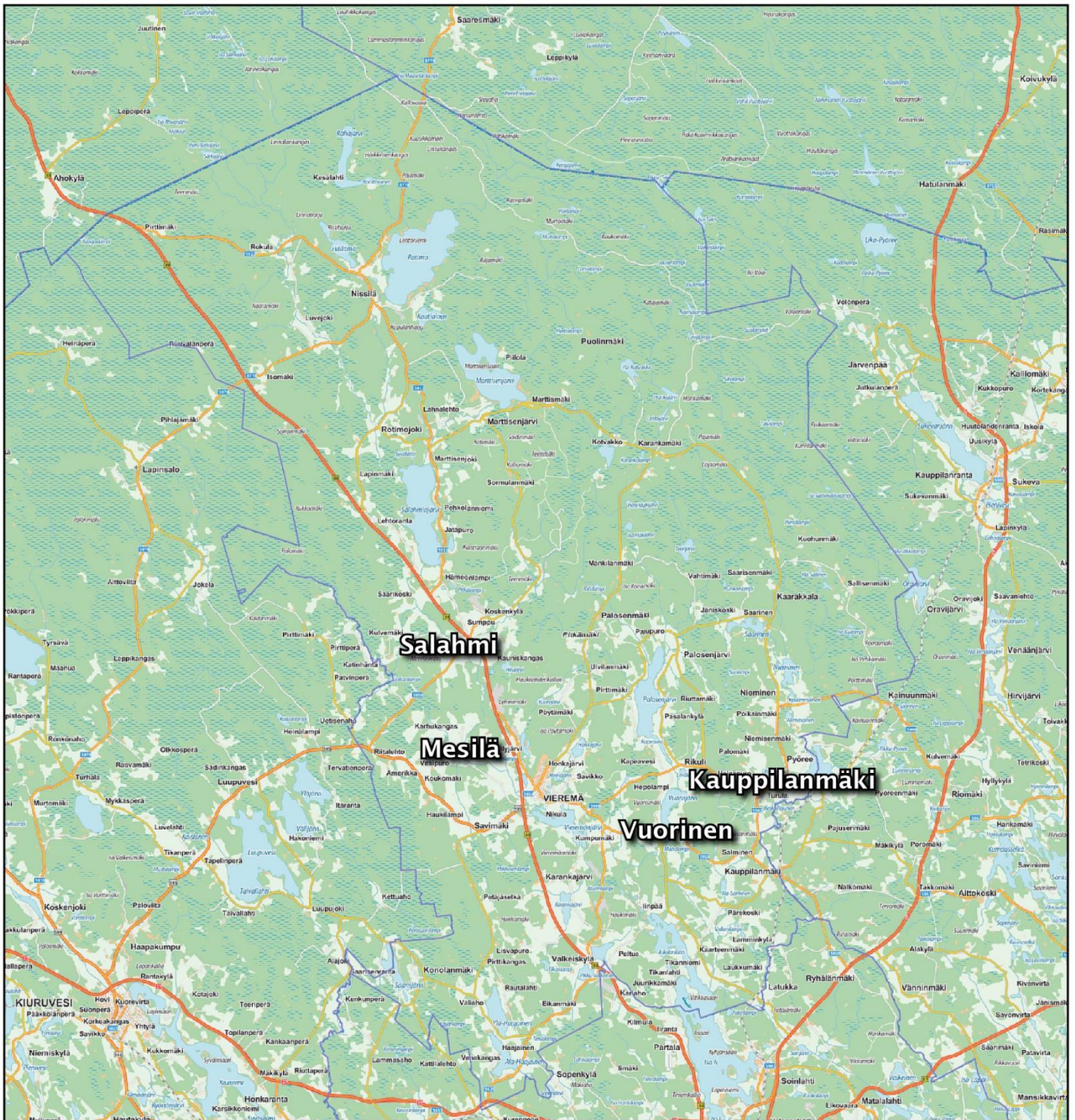
- Myllyjärventie 1, 74200 Vieremä
 Myllyjärventie 7, 74200 Vieremä
 Ponssentie 11, 74200 Vieremä
 Huoltotie 2, 74200 Vieremä
 Petterintie 14, 74200 Vieremä
 Lyhtytie 2, 74200 Vieremä
 Kirkkotie 2, 74200 Vieremä
 Petterintie 35, 74200 Vieremä
 Maililantie 6, 74200 Vieremä
 Mäntyte 6, 74200 Vieremä
 Härköniementie 14, 74200 Vieremä
 Teollisuustie 7, 74200 Vieremä

MUUT PALVELUT:

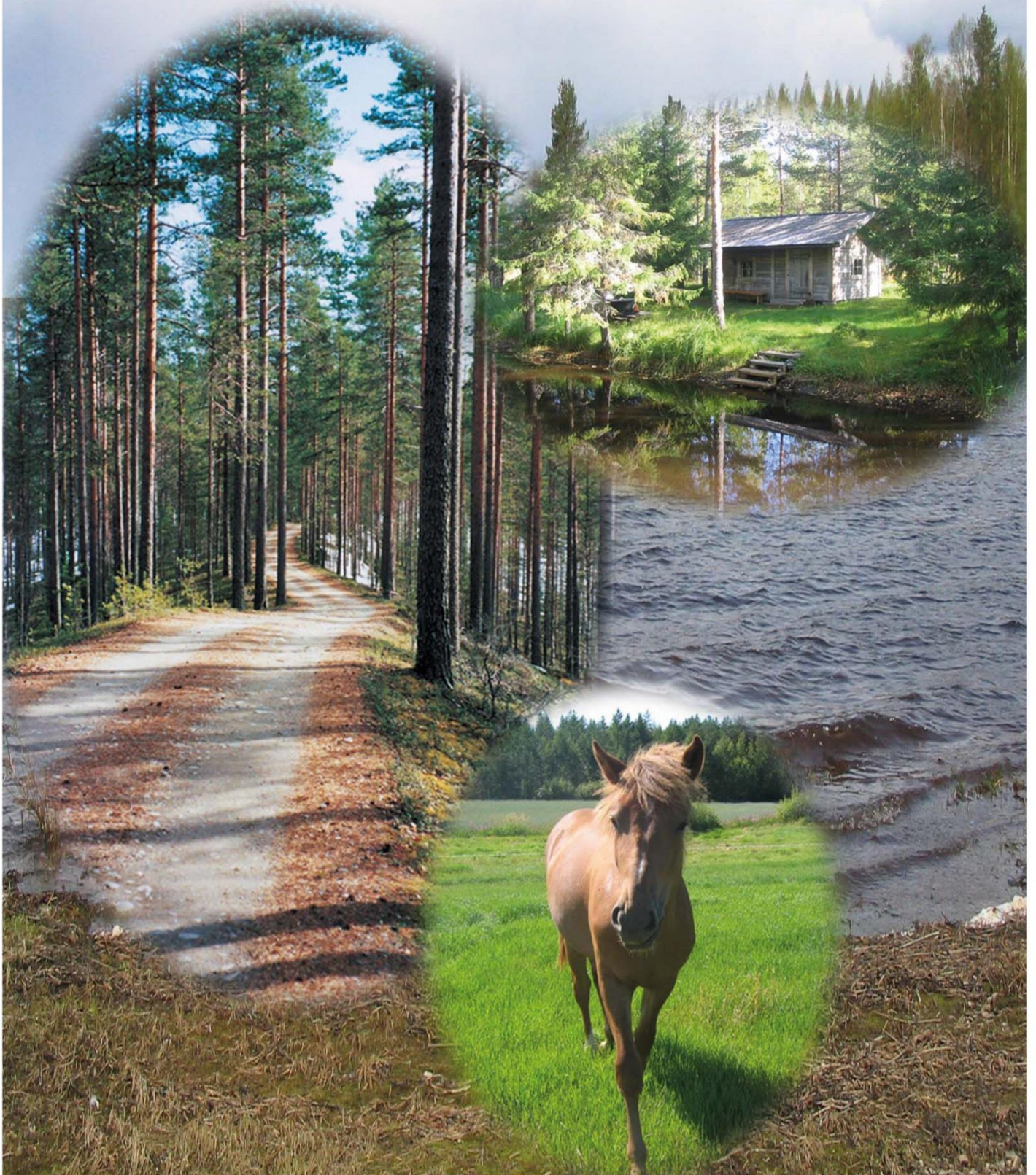
13. Ponsse Oyj
14. RD Technology Center Oy
15. Huoltoasema
16. Posti
17. Osuuspankki ja Apteekki
18. Säästöpankki
19. Ravintola
20. Lepokatti
21. Huvitorppa
22. Rientola
23. Ratesteel Oy
24. HT-Laserteknikka Oy
25. Hytar Oy
26. SKS-Connecto Oy
27. Laikas Oy
28. Debomix Oy

- Ponssentie 22, 74200 Vieremä
 Teollisuustie 2, 74200 Vieremä
 Petterintie 10, 74200 Vieremä
 Petterintie 18, 74200 Vieremä
 Petterintie 2, 74200 Vieremä
 Ponssentie 2, 74200 Vieremä
 Huoltotie 2, 74200 Vieremä
 Ouluntie 1992, 74200 Vieremä
 Torpantie 2, 74200 Vieremä
 Koitontie 2 74200 Vieremä
 Ahertajantie 5, 74200 Vieremä
 Lasertie 1, 74200 Vieremä
 Lasertie 2, 74200 Vieremä
 Lasertie 6, 74200 Vieremä
 Lasertie 4, 74200 Vieremä
 Ponssentie 32, 74200 Vieremä





Viihtyisä koti Vieremältä



Vieremä

Kunnanvirasto, Myllyjärventie 1, 74200 VIEREMÄ
Puh. 0400 370 160, viereman.kunta@vierema.fi